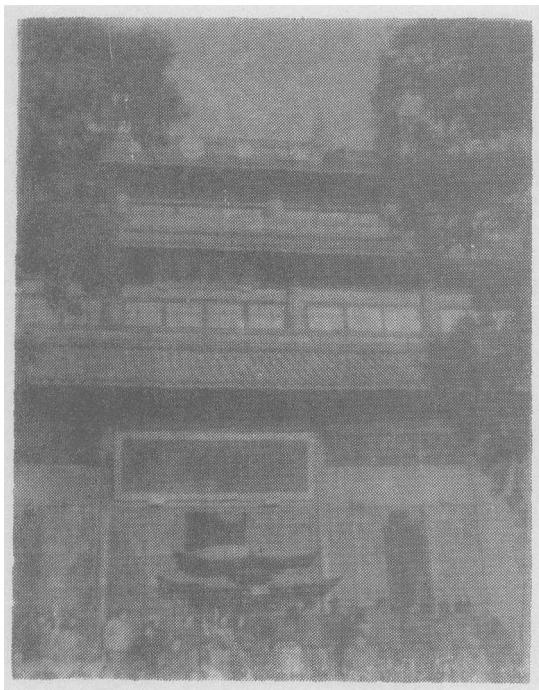


杭州灵隐寺

杭州灵隐寺位于飞来峰下、天竺山麓，为江南名刹。她始建于东晋咸和元年（公元326年），迄今已有一千六百多年的历史。据寺志记载，印度僧人慧理游历杭州，见此间山峰奇秀，疑是仙灵所隐，于是就在飞来峰前建寺，称“灵鹫寺”。到五代时期，吴越国王钱镠崇奉佛教，命延寿禅师重行扩建，造僧房五百多间，



改名“灵隐新寺”。钱俶时，灵隐寺大盛，全寺已有9楼、18阁、72殿堂、1300余间房屋，3000多僧人。其规模之宏大，居杭州四大丛林之首，驰名海内外。宋真宗景德四年（公元1007年），改寺名为“隐灵山景德寺”。此后又相继改称“景德灵隐寺”、“灵隐山崇恩显亲禅寺”。其名声在浙江仅次于余杭径山寺。皇亲国戚纷纷来寺院烧香拜佛，灵隐寺达到了空前的繁盛。元、明两代，灵隐寺时毁时复。清顺治六年（公元

1649年），具德和尚住持灵隐寺，对寺院进行了大规模整修，历时18年，使灵隐寺成为“百拱千栌，金碧丹黝，为东南之冠”。此后，康熙四至灵隐寺，亲书“云林”两字，仍改寺名为“云林寺”。现该寺已被列为国家重点文物保护单位。

（骆寄平撰文，徐吉军摄影）